

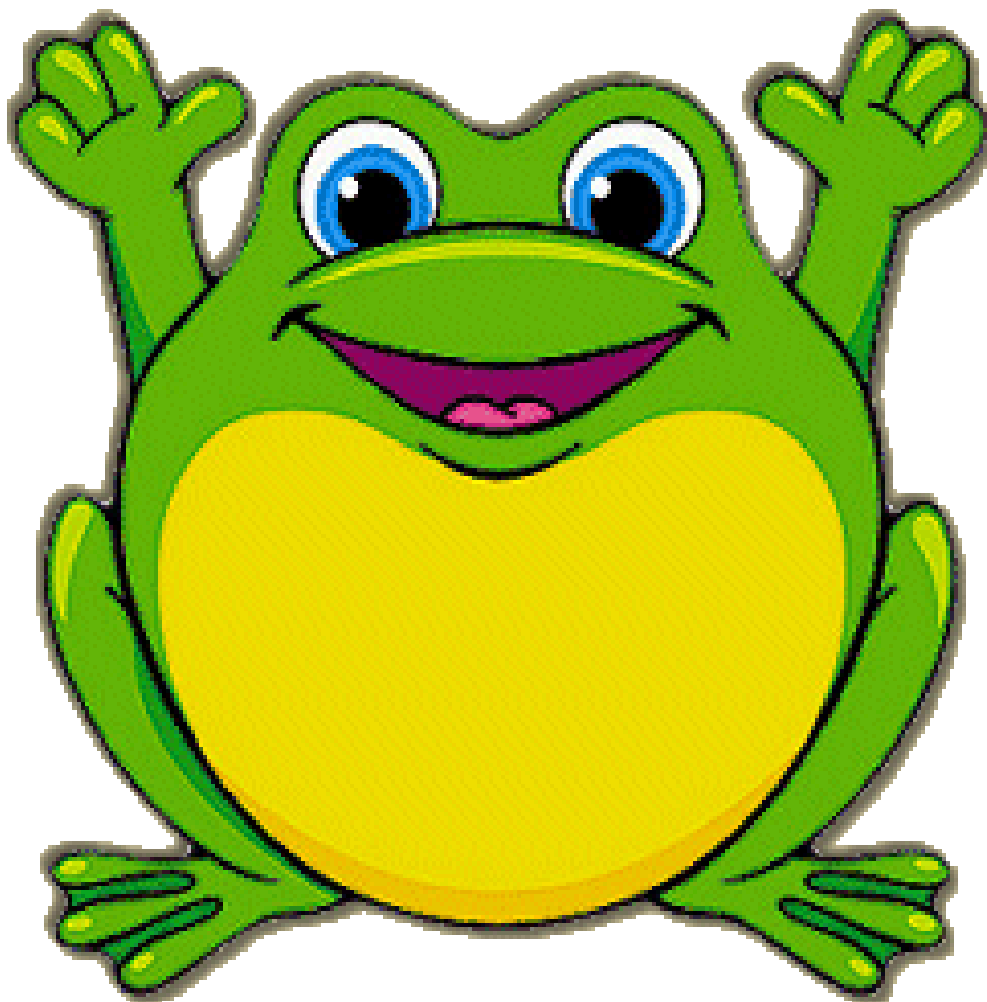
COM QUEM “JESUS” SE PARECE

(JESUS E O SAPO)

UM SAPINHO MUITO SAPECA E METIDO A BESTA
ANDAVA SE GABANDO QUE PARECIA COM JESUS !

TODOS OS DIAS QUANDO ESTAVA COM SUA TURMINHA
SEMPRE SE GABAVA E DIZIA QUE ERA O PROPRIO CRISTO
E JURAVA QUE FOI ELE QUE TINHA MORRIDO NA CRUZ
PARA SALVAR A BICHARADA ATÉ OS MOSQUITINHOS
QUE SERVIA DE ALIMENTOS PARA TODOS NO PANTANAL DA LUZ
LUZ QUE VINHA DO BUMBUM DOS VAGALUMES !

OLHA O SAPINHO SAPECA PARECIDO COM JESUS



VAMOS PINTAR O SAPINHO SAPECA PARECIDO COM JESUS



VAMOS FAZER DESENHOS DO SAPINHO SAPECA PARECIDO COM JESUS

UM DIA MUITO CHATEADO PELA INDIFERENÇA DOS SEUS AMIGOS
SAIU DO PANTANAL E FOI A PROCURA DE UMA RESPOSTA
POIS, ERA MUITO IMPORTANTE PARA O SAPINHO
SABER COM QUEM JESUS SE PARECIA!

FAÇA UM RETRATO PARECENDO COM JESUS

ENCONTROU UMA JARARACA QUE MUITO RETADA
-DISSE ZANGADA QUE JESUS PARECIA COM ELA
GOSTANDO DE DEVORAR SAPINHO ENXERIDO
METIDO A BESTA DIZENDO QUE PARECIA COM ELA!

OLHA A COBRA PERECIDA COM JESUS



PULOU O SAPINHO BEM RAPIDINHO ENCONTRANDO O LEÃO

ROSNANDO FEROSAMENTE ESBRAVEJANDO EM VOZ ALTA.

-QUE ERA O FAMOSO CRISTO, POR ISSO MUITO QUISTO E REI DO PEDAÇO

TRANSFORMAVA QUALQUER UM EM BAGAÇO

SE NÃO OBEDECESSE AO SEU RUGIDO MUITO TEMIDO!

OLHA O REI LEÃO PARECIDO COM JESUS



FAÇA UM RETRATO DO REI LEÃO PARECIDO COM JESUS

CORRE PULANDO O SAPO PERERECA SENTINDO A VENTANIA
DE UMA TEMPESTADE QUE JÁ VINHA.

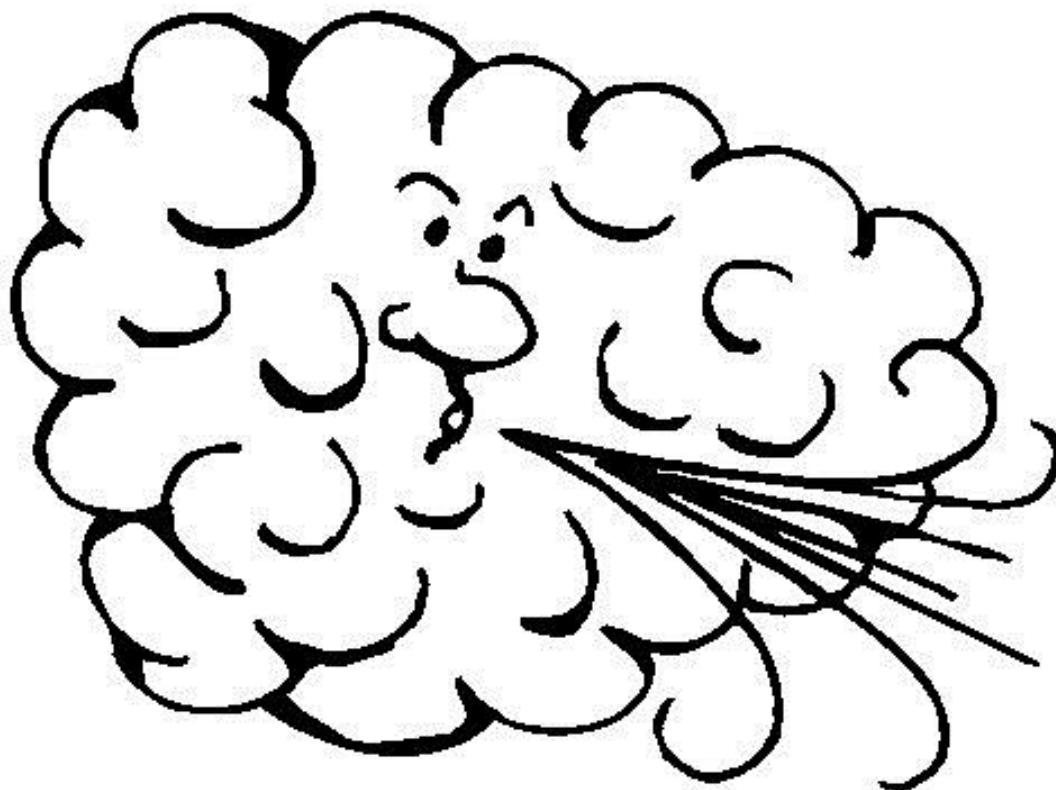
SENTINDO O VENTO E UMA VOZ QUE DIZIA:

-EU SOU O VENTO UM DOS QUATROS ELEMENTOS

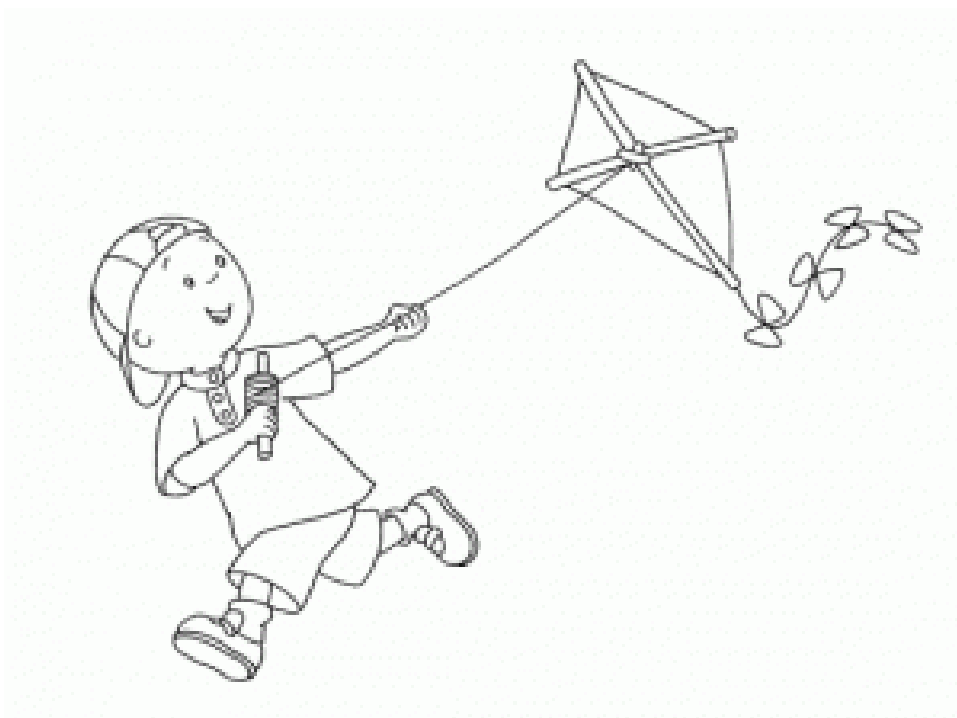
O TEMÍVEL JESUS QUE CRIOU A VIDA

REFRESCANDO A PALAVRA E TODOS QUE PREGAM NO UNIVERSO!

PINTE O VENTO PARECIDO COM JESUS



PINTE O MENINO SAPECA PARECIDO COM JESUS



SOPRANDO O AMIGUINHO SAPINHO PARA JUNTO DO FOGUINHO

(OUTRO ELEMENTO DA VIDA)

QUE FALANDO QUENTINHO DISSE:

-EU SOU O QUENTÃO CRISTO QUE QUEIMA COM PALAVRAS

SE ENFURECENDO COM QUEM MEXE NOS SEUS PEQUENOS!



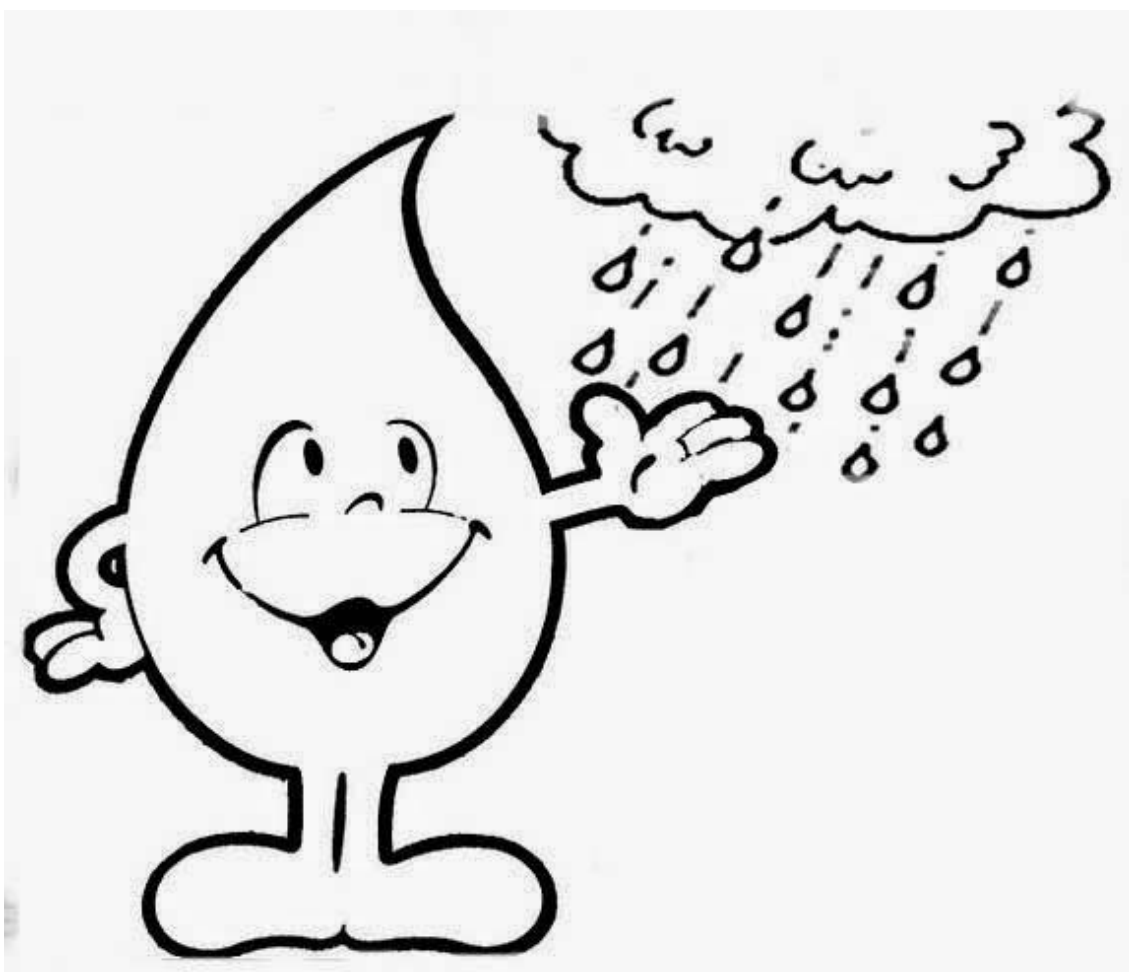
OLHA O FOQUINHO PARECIDO COM JESUS

PINTE O FOGUINHO PARECIDO COM JESUS



APARECENDO NÃO SE SABE DE ONDE, UM RIACHO
FAZENDO O LINDINHO SAPINHO SENTIR-SE EM CASA
QUE SE REFRESCANDO OUVIU UMA VOZ QUE DIZIA:
-EU SOU TAMBÉM UM ELEMENTO DA VIDA
O VERDADEIRO MENINO JESUS
LAVANDO O CORPO E ALMA, BATIZANDO A TODOS
ATÉ A MIM QUE MORRI NA CRUZ.
MATANDO A SEDE DE TODO SERES QUE SI PRODUZ
NO UNIVERSO QUE MIM SEDUZ!

PINTE A AGUA PARECIDA COM JESUS



FAÇA UM DESENHO DA AGUA PARECIDA COM JESUS



PULOU O SAPINHO PARA TERRA FIRME

(MAIS UM ELEMENTO DA VIDA)

ESSA ESBRAVEJOU FALANDO ZANGADA:

- JESUS SOU “EU” A TERRA FIRME, COMO A PALAVRA
QUE PARA TODOS É SAGRADA!



FAÇA DESENHO DA TERRA PARECIDA COM JESUS

DESENHE O PLANETA TERRA PARECIDA COM JESUS

MUITO DOIDO O AMIGO SAPINHO IA FICANDO
QUANDO A SÁBIA CORUJA, VEIO AO SEU ENCONTRO DIZENDO:
-VIU AMIGUINHO, JESUS SÃO TODOS E O PRÓPRIO UNIVERSO
POR ISSO NÃO É PEVERSO E DAR LIBERDADE A TODOS
QUE SÃO SEUS FILHOS E FILHAS, SEJA QUAIS FOREM OS SERES.
VOLTE PARA CASA, OBEDEÇA AOS SEUS PAIS!
AME SEUS AMIGOS, NÃO FAÇA INIMIGOS!
AMANDO A TODOS COMO A TI MESMO!
POIS, ESSE É O ENSINAMENTO DO...
“SAGRADO CORAÇÃO DE JESUS”

PAZ E BEM

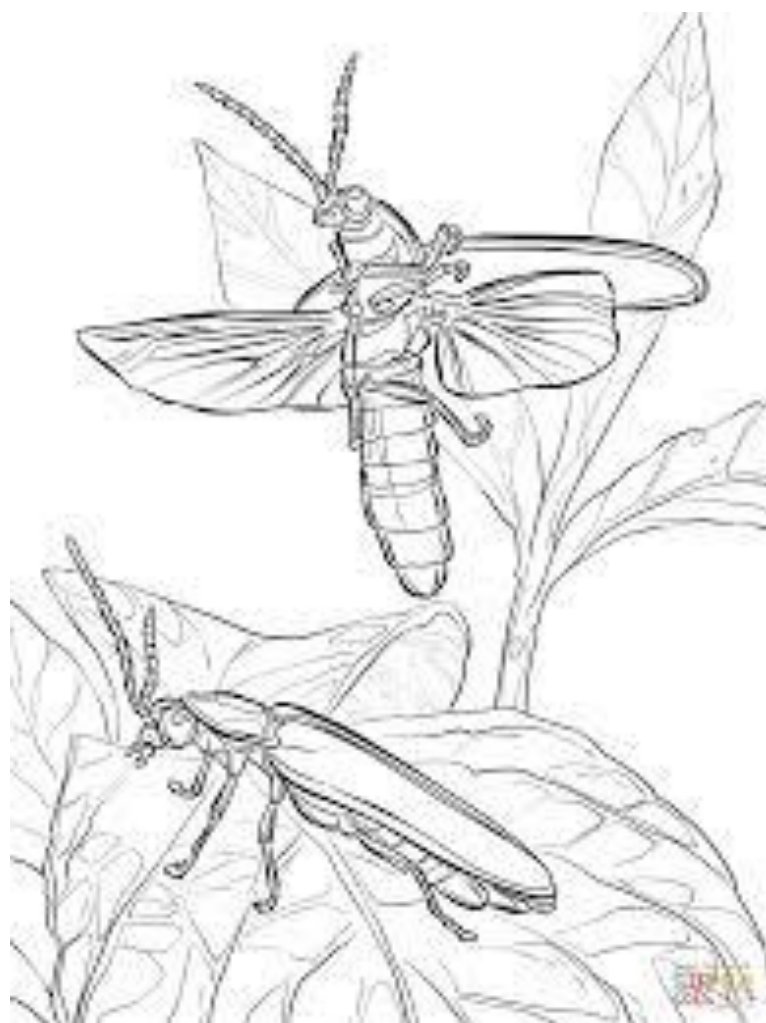
OLHA A DONA SÁBIA CORUJA COM SEU FILHOTE



OLHA O QUERIDO VAGALUME COM SUA LUZ PARECIDO COM JESUS



PINTE O VAGALUME E SUA LUZ PARECIDA COM JESUS



PAGINAS PARA DESENHAR TUDO QUE PARECE COM JESUS

