

Marcelo Morales Torcato

Compondo

1ª. Edição

Paulicéia
Marcelo Morales Torcato
2011

21 de janeiro de 2011.

Índice.

| | |
|--------------|---------|
| Exercício 1 | pág. 04 |
| Exercício 2 | pág. 04 |
| Exercício 3 | pág. 04 |
| Exercício 4 | pág. 04 |
| Exercício 5 | pág. 05 |
| Exercício 6 | pág. 05 |
| Exercício 7 | pág. 05 |
| Exercício 8 | pág. 06 |
| Exercício 9 | pág. 06 |
| Exercício 10 | pág. 06 |

Compondo

Marcelo Morales Torcato
(Marcelo Torca)

1. Para começar a compor é preciso prestar a atenção nas regras da harmonia, o livro Grupo Instrumental: Rítmico, Melodia e Harmonia de Marcelo Torca, disponível em <http://ritimomelodiaeharmonia.grupoinstrumental.net>, atende as necessidades harmônicas iniciais. Neste primeiro exercício, escreva a nota fundamental dos acordes em semibreve.

A musical staff in 4/4 time with a treble clef. Above the staff, four measures are labeled with chords: C, F, G7, and C. The staff contains a single semibreve note in the first measure, which is a whole note C (middle C), and the rest of the staff is empty. The piece ends with a double bar line and a common time signature 'C'.

Já temos uma música, as notas fundamentais de um acorde são aquelas que dão nome ao acorde, C é dó, F é fá e G7 é sol. Foi iniciado no tom de Dó maior com os intervalos I-IV-V7-I. É bom lembrar que quando se acaba uma música, tendo como finalização os intervalos V7-I e IV-I, vai dar sentido de fim.

2. Escreva a nota fundamental dos acordes e a quinta utilizando mínimas.

A musical staff in 4/4 time with a treble clef. Above the staff, four measures are labeled with chords: C, F, G7, and C. The staff contains a single half note in the first measure, which is a half note C (middle C), and the rest of the staff is empty. The piece ends with a double bar line and a 4/4 time signature.

3. Escreva a nota fundamental, a terça e a quinta dos acordes utilizando mínimas e semínimas.

A musical staff in 4/4 time with a treble clef. Above the staff, four measures are labeled with chords: C, F, G7, and C. The staff contains a single half note in the first measure, which is a half note C (middle C), and the rest of the staff is empty. The piece ends with a double bar line and a common time signature 'C'.

4. Escreva a nota fundamental, a terça, a quinta dos acordes e as notas de passagem, utilizando semibreve, mínima, semínima e colcheia. A nota de passagem é aquela que não pertence ao acorde e não está no tempo forte.

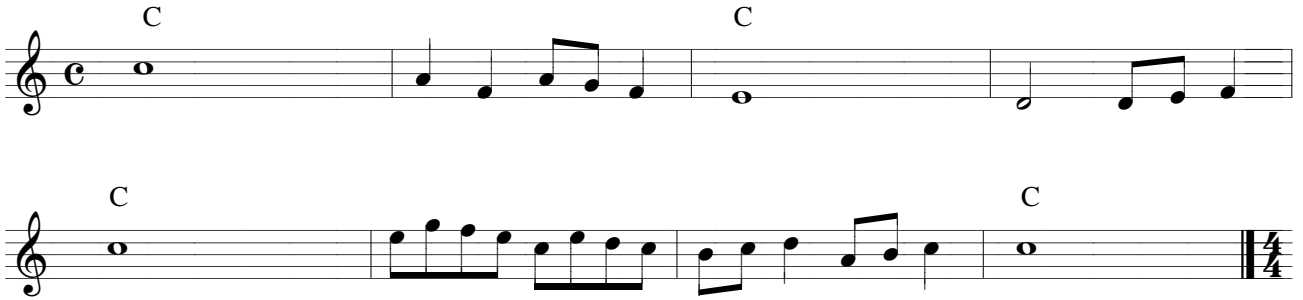
A musical staff in 4/4 time with a treble clef. Above the staff, two measures are labeled with chords: C and F. The staff contains a single semibreve note in the first measure, which is a whole note C (middle C), and the rest of the staff is empty.

A musical staff in 4/4 time with a treble clef. Above the staff, three measures are labeled with chords: C, G7, and C. The staff contains a single half note in the first measure, which is a half note C (middle C), and the rest of the staff is empty. The piece ends with a double bar line and a 4/4 time signature.

5. Faça a harmonia do trecho abaixo.



6. Complete os acordes que estão faltando.



7. Escreva notas para os acordes abaixo, notas fundamentais, terças, quintas e de passagem.



8. Escreva as notas para os acordes e os acordes para as notas. Neste exercício, parte da melodia está escrita, parte dos acordes estão escritos.

9. Escreva as notas para os acordes menores indicados, as notas utilizadas são as fundamentais, terças, quintas e de passagem.

10. Escreva uma melodia para os acordes indicados, escrevendo junto acordes em forma de nota.

