

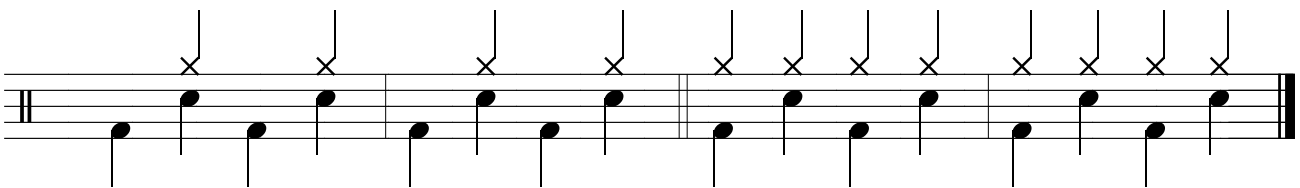
Bateria

Para segurar a baqueta usamos a mão, ou seja, os dedos: polegar e indicador, também conhecidos como pinças. Os demais dedos funcionam como se fossem molas de um mecanismo.

1. Toque o bumbo e a caixa

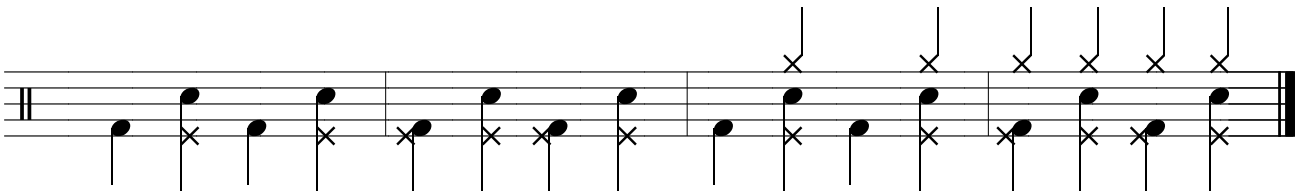


2. Acrescente o chimbal, e essa mesma notação servirá para tocar os pratos.

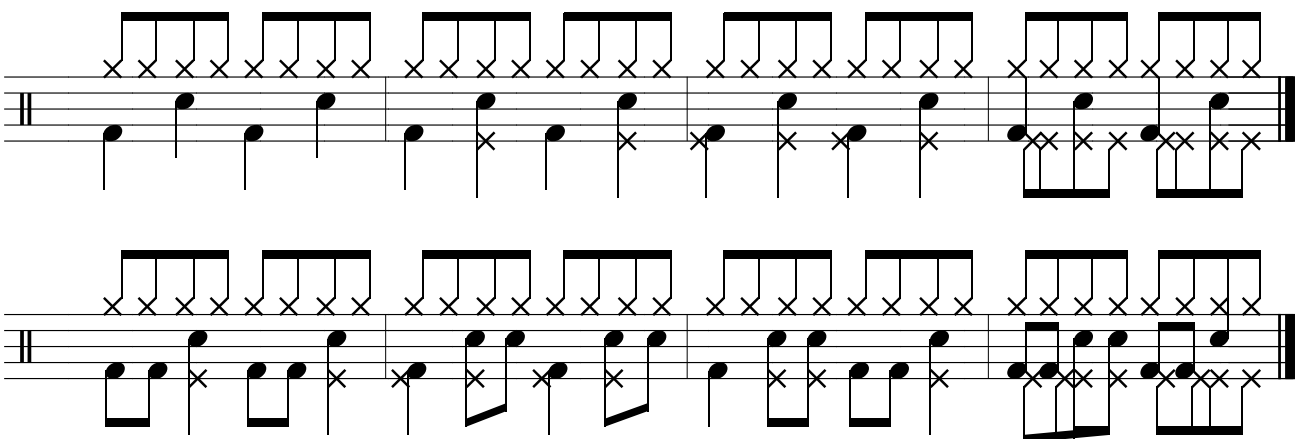


Existem duas formas de se tocar com os pés:
HILL DOWN: mais usado em músicas lentas, a base do pé é colocada inteira na sapata;
HILL UP: é executado com as pontas dos pés, e a vantagem é a de adquirir mais força e velocidade.

3. Acrescente o chimbal tocado pela sapata.



4. Trabalhando com colcheias.



Para melhor entender como fazer arranjos, organizarei a música em quatro partes: SOLO; CONTRASOLO; HARMONIA; BAIXO. Onde o solo é a parte que identifica a música, o contrasolo é um acompanhamento do solo mais trabalhado, a harmonia é um acompanhamento de notas longas e o baixo é um acompanhamento em notas graves.

The image shows a musical score with four staves. The first staff (Solo) contains a melody of quarter notes: G4, A4, B4, C5, D5, E5, F5, G5, A5, B5, C6, D6, E6, F6, G6, A6, B6, C7. The second staff (Contrasolo) contains a melody of quarter notes: G4, A4, B4, C5, D5, E5, F5, G5, A5, B5, C6, D6, E6, F6, G6, A6, B6, C7. The third staff (Harmonia) contains chords: G4, A4, B4, C5, D5, E5, F5, G5, A5, B5, C6, D6, E6, F6, G6, A6, B6, C7. The fourth staff (Baixo) contains a bass line of quarter notes: G2, A2, B2, C3, D3, E3, F3, G3, A3, B3, C4, D4, E4, F4, G4, A4, B4, C5.

Na primeira pauta está o solo, e dele foi feito o arranjo nas três pautas seguintes.

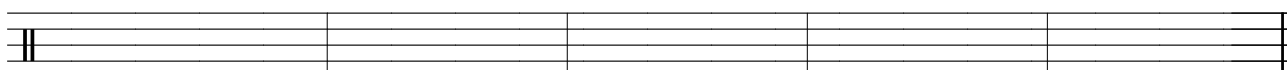
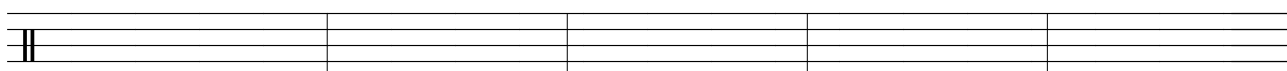
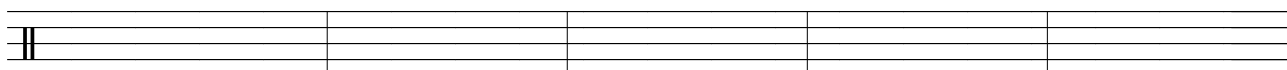
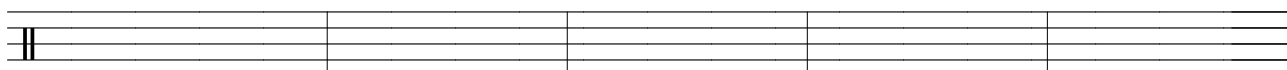
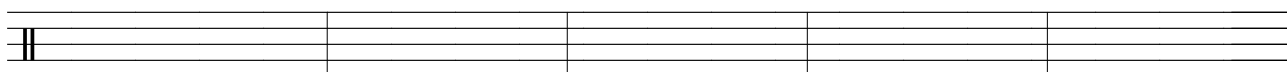
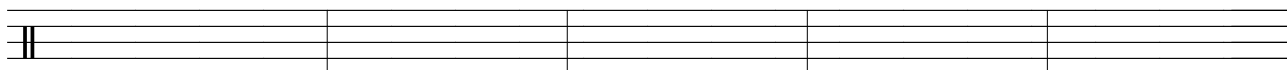
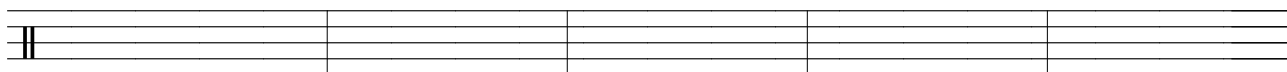
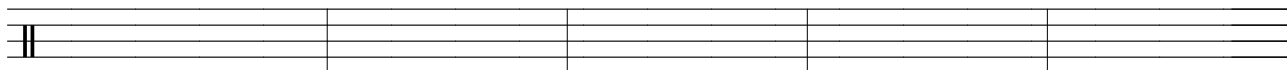
A segunda pauta está o contrasolo, onde o acompanhamento seguiu o mesmo ritmo do solo, procurando encaixar as notas do acorde.

A terceira pauta está a harmonia, onde o acompanhamento utilizou-se de notas do acorde para fazer um som contínuo, suave.

A quarta pauta está o baixo, onde o acompanhamento utilizou-se de notas fundamentais dos acordes.

O ritmo é simples.

Baseando-se no tema da página anterior, monte células rítmicas para o baixo, contrasolo e harmonia.



Bateria.
Exercícios para as Mãos.

d e d e e d e d d e d e e d e d

Paradiddle: duas seqüências de quatro semínimas, sempre acentuando-se a primeira de quatro numa dada ordem.

d e d d e d e e

Flam: apogeuatura, uma mão bate primeiro que a outra.

Rulo: deixar a baqueta pingar na caixa tensionando a mão.

d e d e d e d e d e d e d e

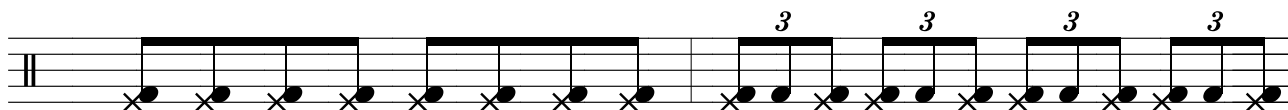
Exercício 15: Toque os ritmos abaixo na caixa, ou em outro instrumento de percussão.

d e d e d e d e d e d e

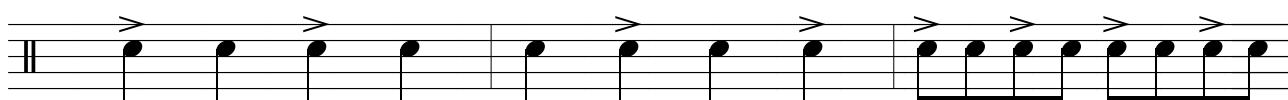
d e d e d e d e d e d e d e

d e d e d e d e d e d e d e repete

Toque os ritmos abaixo no bumbo e chimbal, ou em outro instrumento de percussão.



Treinando as acentuações.



Bateria: Toque os Rítmicos.

The image displays a musical score for a drum set, titled "Bateria: Toque os Rítmicos." The score is written in 4/4 time and consists of 24 numbered measures, arranged in eight rows of three measures each. Each measure is represented by a pair of staves: the top staff shows rhythmic notation with asterisks (*) indicating specific drum sounds, and the bottom staff shows the corresponding notes on a grand staff. The notation includes various rhythmic patterns such as eighth notes, quarter notes, and rests, often grouped with beams and flags. The asterisks are placed above the notes to indicate which drum is to be played. The measures are numbered 1 through 24, with a double bar line at the end of measure 24.

Samba: É dada a base do ritmo com as variações.

Four staves of musical notation in 2/4 time, illustrating variations of the Samba base rhythm. The notation includes eighth notes, quarter notes, and rests, with some notes marked with 'x' to indicate specific rhythmic patterns.

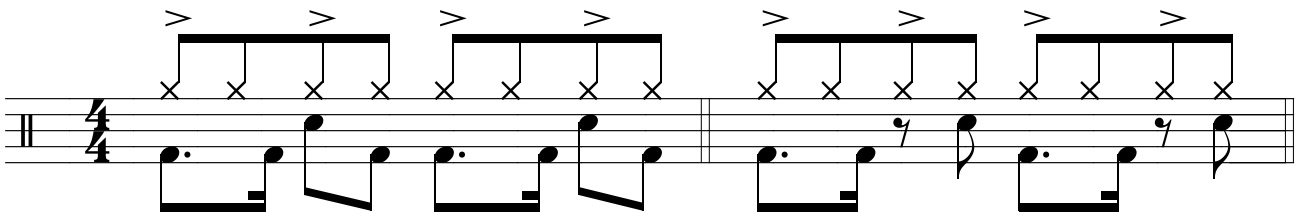
Samba: Partido Alto.

Two staves of musical notation in 2/4 time, illustrating the Partido Alto variation. The notation includes eighth notes, quarter notes, and rests, with some notes marked with 'x' and 'D' or 'E' above them to indicate specific rhythmic patterns.

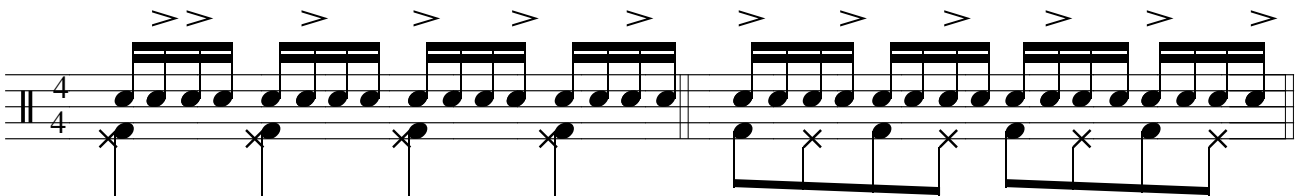
Drum'n' Bass

One staff of musical notation in 2/4 time, illustrating the Drum'n' Bass variation. The notation includes eighth notes, quarter notes, and rests, with some notes marked with 'x' to indicate specific rhythmic patterns.

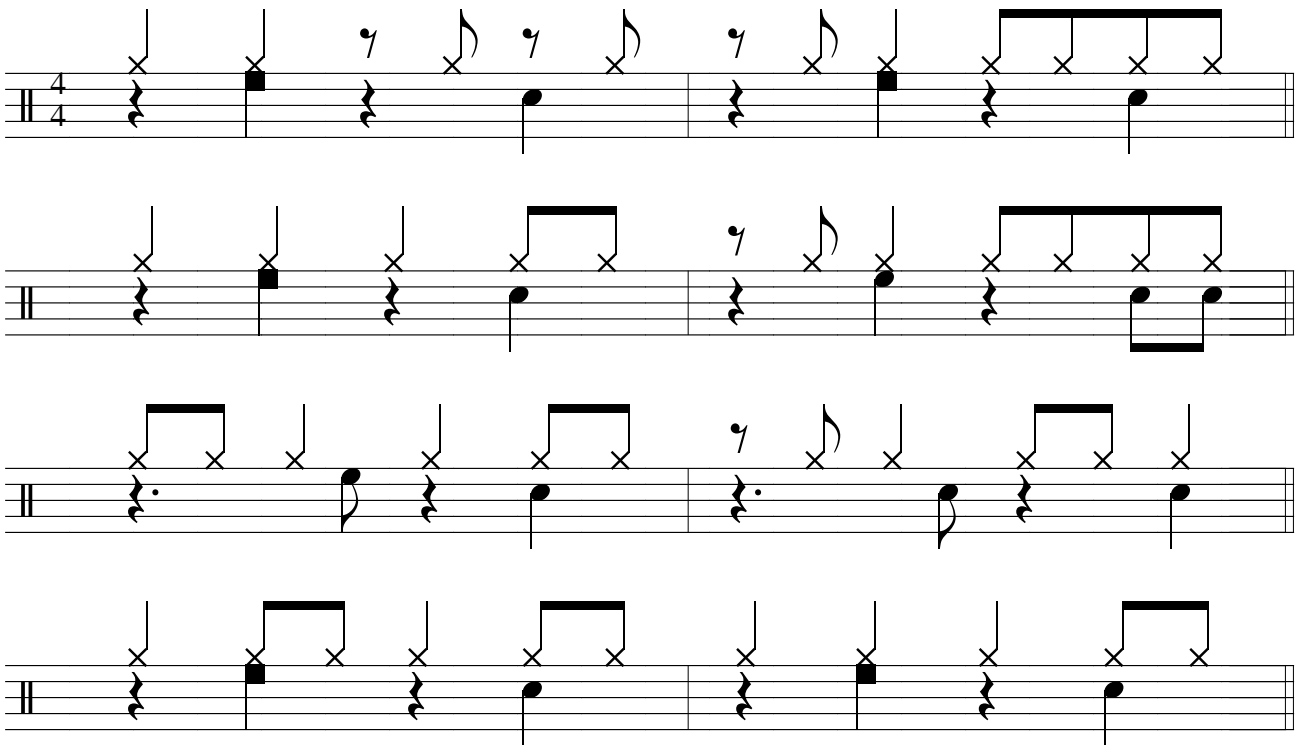
Baião Heavy



Hard Frevo



Timbales e Cowbell: a figura quadrada significa a baqueta atravessada no aro da peça menor. Também pode ser realizado esse ritmo nos tontons.



Latino: A figura em losango é a clave, que na bateria pode ser tocada no cowbell.

